

D	=46 mm	16 mm
d	4d	7d

NEJMENŠÍ VNITŘNÍ PŮVODNÝ ZÁKRYVNÝ VÝTUŽE DLE ČSN EN 1992-1-1  
 PRO OHŘEV, HÁKY A SMYČKY:

VÝPIS VÝTUŽE

ØR12, L = 1200 mm, 85ka  
 GEOM. PŮV. PŮVODNÝ NE MĚŘENÝ

PŮV. VÝTUŽE  
 PŮV. VÝTUŽE  
 PŮV. VÝTUŽE

PŮV. VÝTUŽE

ØR12/200

1000 200

## VÝZTUŽ:

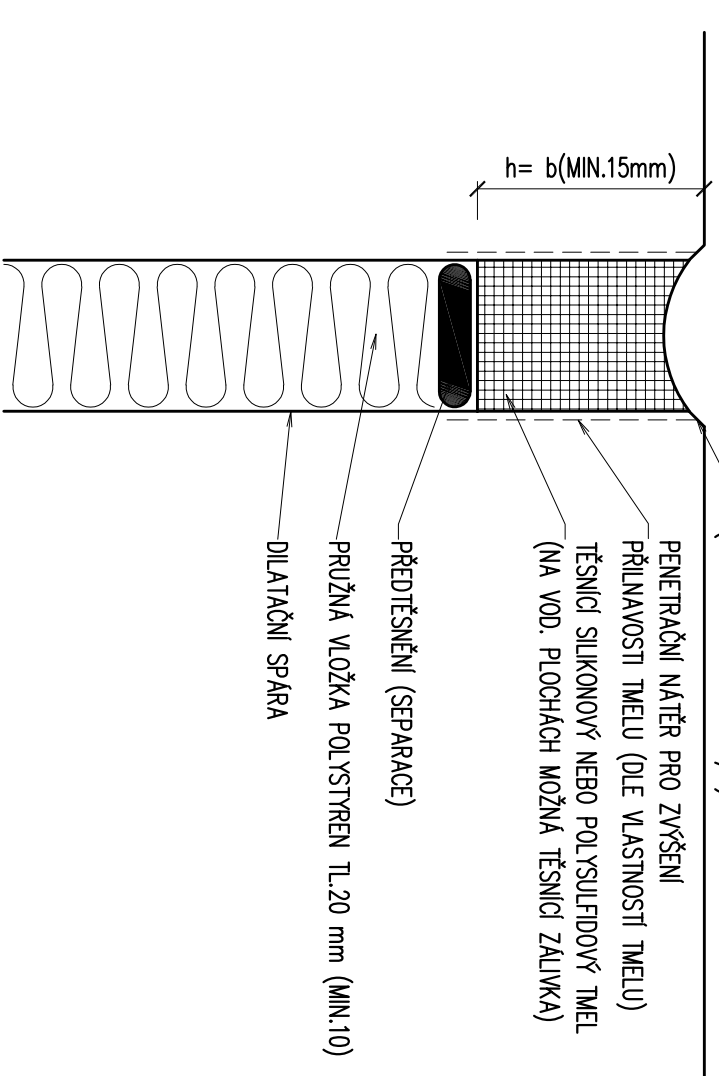
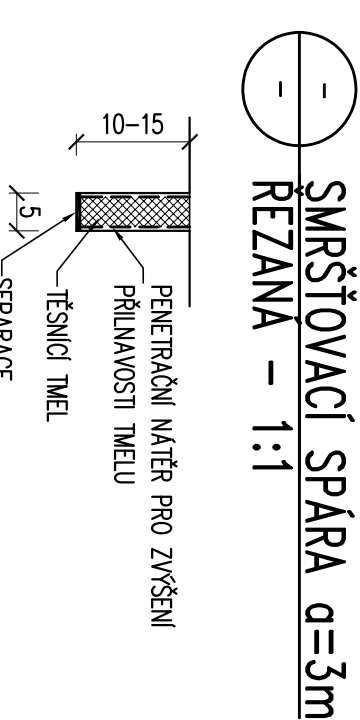
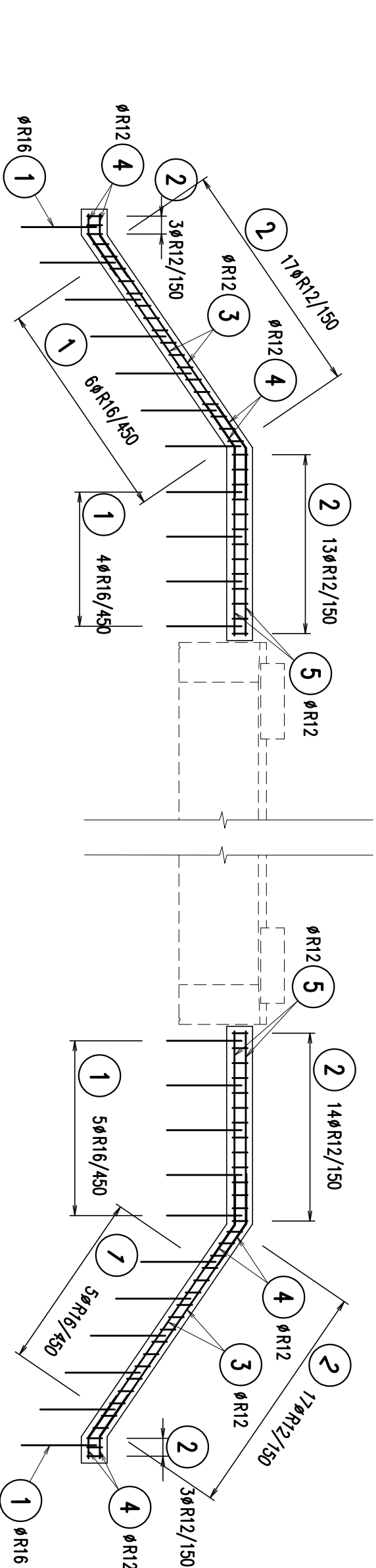
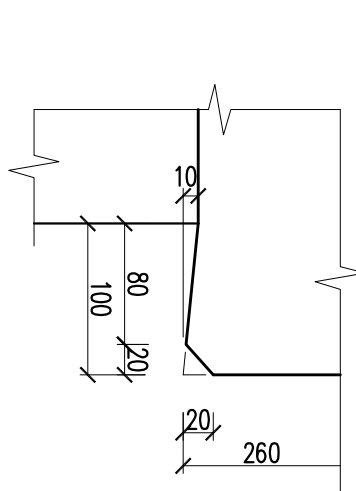
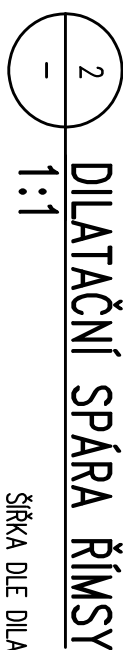
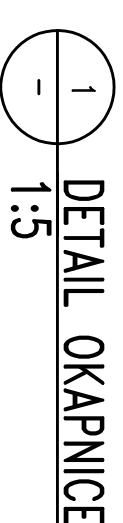
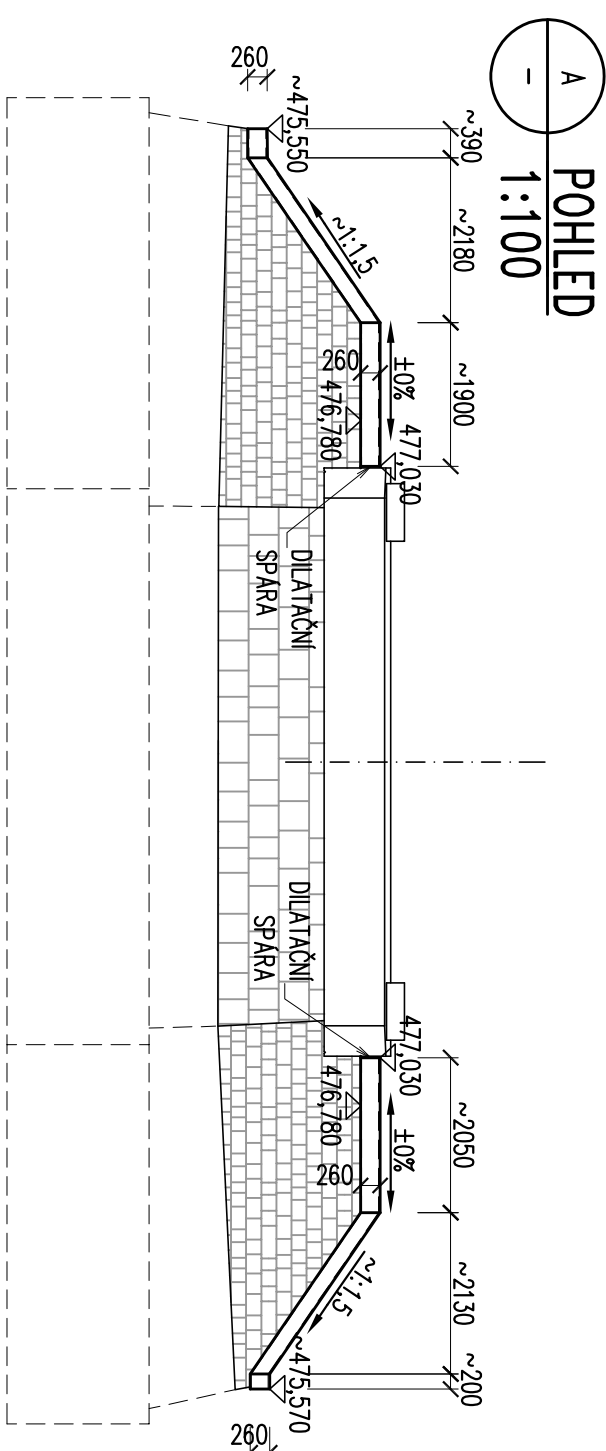
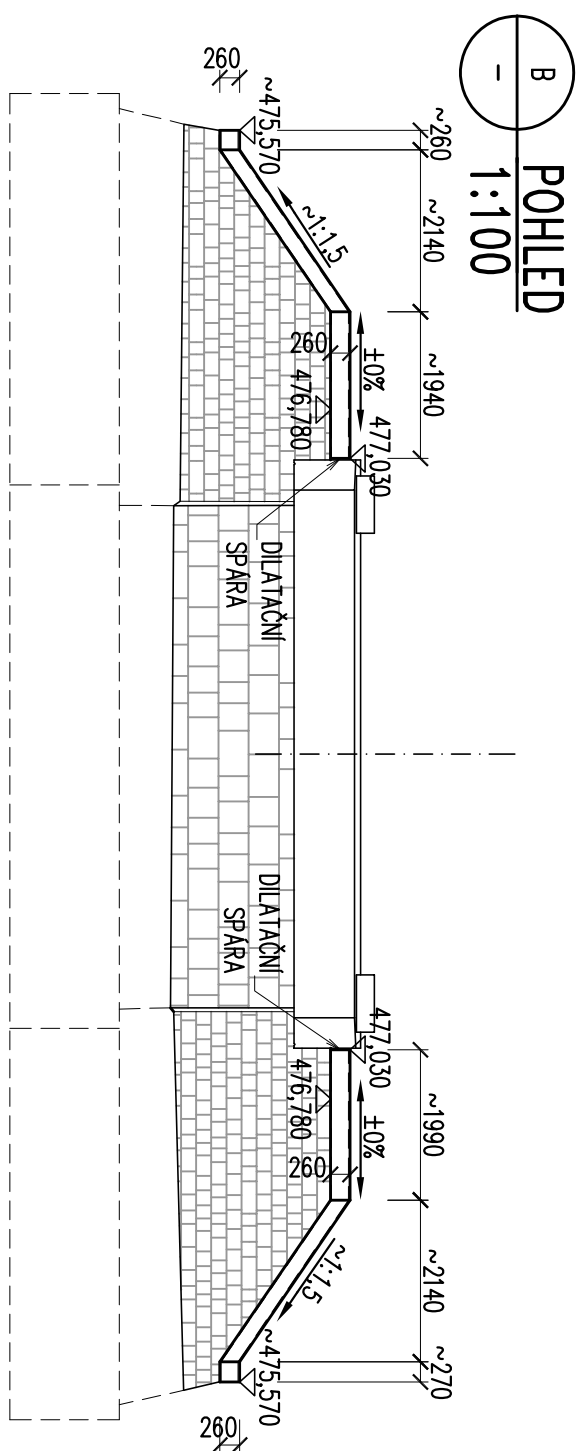
B500B DLE ČSN 42 0139 A ČSN EN 10080

KRYTÍ	MINIMÁLNÍ	40 mm
JMENOVITĚ		50 mm

## POZNÁMKY:

1. VŠEČYNY VODITEĽ: HRANÝ BIDUJÚ ZVOSEJŠÍ TROJHĽADKOVÝMI ÚSTAMI 20/20 mm, VODZENÍM DO BEHNÍKŮ.
2. JEJEDNOTLIVÉ POLOŽKY BIDUJÚ, NENÍ-LI VODZENÍ JAKO, ROZDĚLOVÁNÍ OD KRAJŮ DE HODNOTY KARTI.
3. MEZI NĚMŠÍMA A NOVÝMI BIDUJÚ PRÁVĚJŠÍ DE PROCEDURA TĚŠNĚA SPRAJŮ DE BEHŮU 1.
4. SPRAJŮ BIDUJÚ VYHODNĚNÍ TRVÁJÍ POLOŽKY TĚŠNĚA HMOTNÍ DE ČSN EN ISO 1600, F-25-HIP-4D.
5. VODZENÍ BEHŮU ROZDĚLOVÁKŮ NĚMSÍ BIDUJÚ OGNĚNĚNÍ, SPOJENĚNĚ BEHŮU VYHODNĚNÍ DE STAVAJÍCÍ SPONU STABĚJÍ.
6. BEHŮU PRÁVĚJŠÍ POLOŽKY 2, 3 A 5 BIDUJÚ UPRAVENÍ DE SPOJENĚNĚ BEHŮU.

**OBJEM BETONU: 2,3 m<sup>3</sup>**

[illegible]